

Montageanleitung Heckauszug Pullout für den GrandCalifornia 600/680

Lieferumfang:

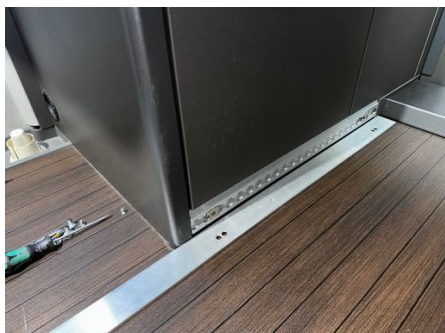
- 1 Stck. Aluminiumwanne
- 1 Stck. rutschfeste Teppicheinlage schwarz
- 1 Stck. Seitenteil aus Aluminium 50x6mm Fahrerseite 995mm lang mit Befestigungslöchern 12,5mm Raster
- 1 Stck. Seitenteil aus Aluminium 50x6mm Beifahrerseite 995mm lang mit Langlöchern
- 4 Stck. Zurrschienenmutter M8 + Clipsblech, Edelstahl, Schraubfitting f. Airlineschienen
- 4 Stck. Edelstahlsenkkopfschrauben M8x12 Tx40
- 4 Stck. Edelstahlsenkkopfschrauben M8x16 Tx40 (mit Optionalen Kunststoff Unterlagscheiben 2mm dick)
- 6 Stck. Edelstahlsenkkopfschrauben M6x20 zur Befestigung der Teleskopschienen an der Aluminiumschiene
- 4 Stck. Edelstahl Flanschkopfschrauben M6x6
- 2 Stck. Verriegelbare Schwerlastteleskopschienen 1000mm

Zusammenbau / Montage

1. Entferne die Schutzfolie an der Wanne an den Bereichen die Angeschraubt werden und nachher nicht mehr erreichbar sind.
2. Lege die M8 Zurrschienenmutter auf der Fahrerseite vorne und hinten zwischen dem zweiten und dritten Loch vom Ende und vom Anfang ein und Clipse dann das Edelstahlclipsblech darüber.

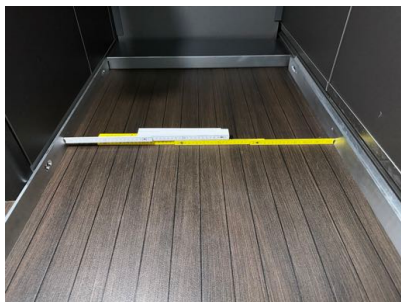


An der Beifahrerseite wähle in Richtung Fahrzeugheck den Punkt zwischen dem fünften und sechsten Loch in der Airlineschiene. In Richtung Versorgungsschacht bleibt es bei dem zweiten und dritten Loch vom Ende.



3. Anschrauben der 50x6mm Aluminiumschienen an die Airlineschienen.

Bitte beachte: Leider sind die Fahrzeuge nicht immer alle gleich, so dass es sein kann, dass Du mittels den mitgelieferten Scheiben etwas unterlegen musst. Manchmal sind die Schränke auch leicht schief eingebaut. Durchaus möglich, dass Du einseitig nur eine Scheibe unterlegen musst. Das Maß zwischen den 6mm Aluminiumschienen sollte 693mm-695mm betragen. Also wenn es 696mm beträgt musst du eine Scheibe unterlegen. Bei 694mm wird dies nicht benötigt. Die Teleskopschiene hat re/li 1mm Toleranz. Wenn Du die Maße vorab kontrollieren willst, gib für das Messen ohne Aluschienen, also direkt zwischen den Airlineschienen 12mm hinzu.



Weiterhin sind die Lochpunkte in den Airlineschienen nicht immer exakt gegenüber oder gar immer gleich verteilt.

Zuerst auf der **Fahrerseite** die Aluschiene mit ca. 10-20mm Luft zum Versorgungskanal verbaut werden. Es gibt mehrere Befestigungslöcher, die dies ermöglichen. Auf der **Beifahrerseite** erfolgt die Befestigung über Langlöcher. Das Maß zum Abschluss des Fahrzeugbodens (Hecktüre) muss identisch mit dem auf der Fahrerseite sein. (bis zum Aluwinkel ca. 15-30mm - jedoch re/li identisch)



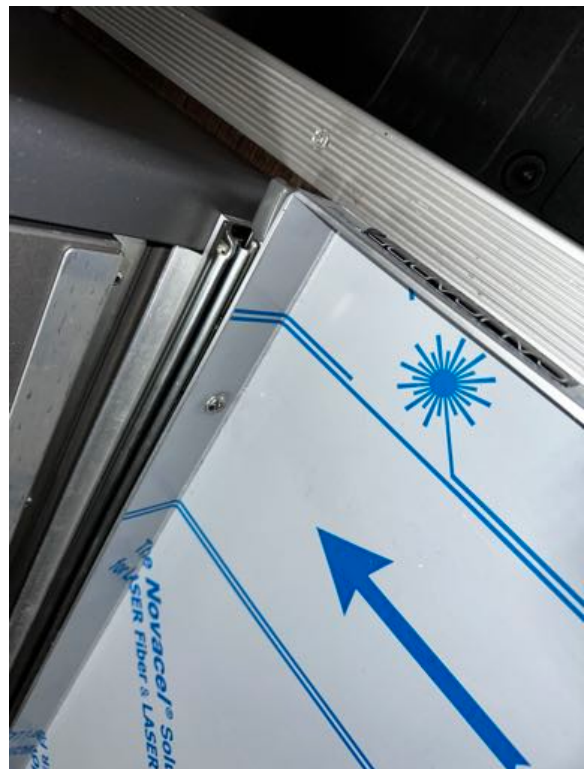
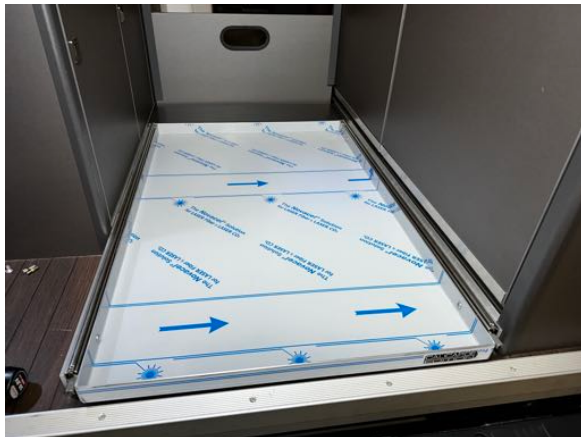


4. Nun können beide Schwerlastteleskopschienen mit jeweils 3x M6x10 Senkkopfschrauben an der Aluschiene befestigt werden.



5. Die Wanne kann nun eingelegt und an der Teleskopschiene re/li mit je mit 2 Flanschschrauben M6x6 befestigt werden. Die Wanne muss leicht zwischen die Schienen passen. Rechts und links dürfen nicht mehr wie 1mm Luft sein. Ist dies der Fall muss eine Unterlagscheibe hinter mindestens eine Aluminumschiene. Wenn eine Unterlagscheibe verwendet wird, müssen die längeren Schrauben M8x16mm anstatt M8x12mm verwendet werden. **Dann zurück zu Punkt 3.**





Jetzt noch Teppich einlegen!

Wir wünschen Euch viel Spaß und Freude mit unseren Produkten.